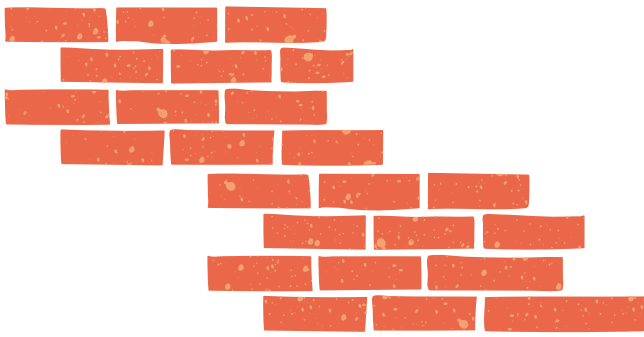


MIGRATIONSENSIBLE FAMILIENARBEIT KONKRET



ELTERNGRUPPE NUTZEN

SIE MÜSSEN ES NICHT ALLEINE
SCHAFFEN.

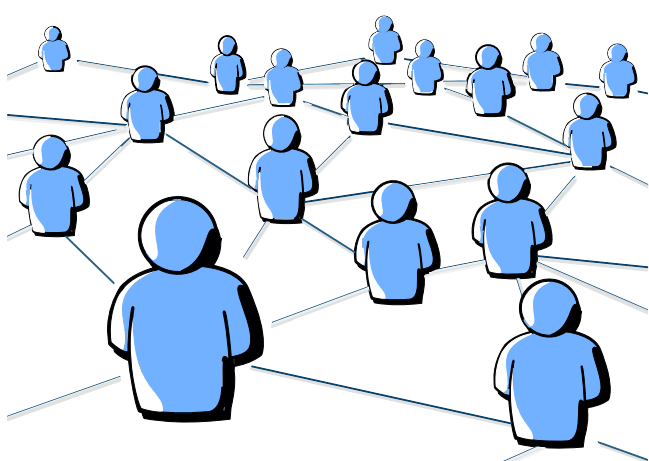
Beteiligung aller Eltern stärken
Begegnungsräume organisieren
Informelle Angebote schaffen
Elternpatenschaften fördern



AKTIVIERENDE KONZEPTE

DIE ZURÜCKHALTUNG DER ELTERN
RESULTIERT MEIST AUS
MANGELNDEM WISSEN DARÜBER,
WIE ELTERNARBEIT GESTALTET
WIRD.

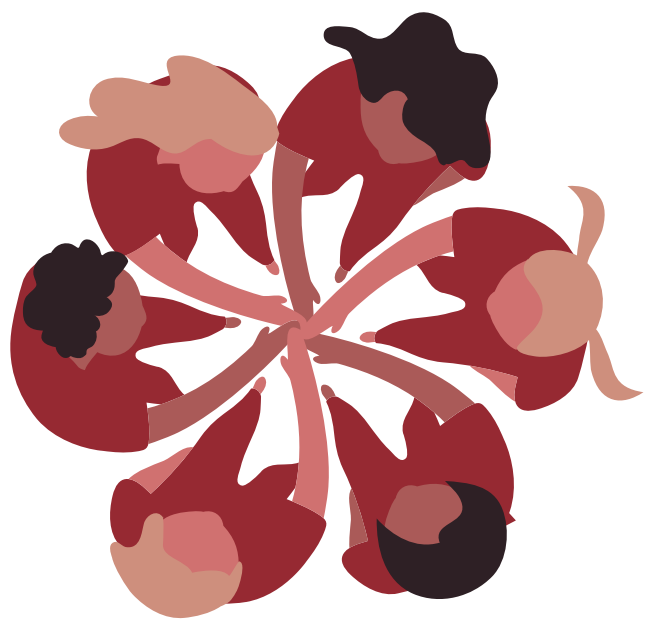
Repräsentation von Vielfalt stärken
Direkte Einladungen aussprechen
Konkrete Aufgaben verteilen
Hospitation ermöglichen



BARRIEREN ABBAUEN

BEGEGNUNG SCHAFFT BEZIEHUNG
UND VERTRAUEN.

Verständigung organisieren
**Frühe und unbelastete
Kontaktaufnahme**
Community einbeziehen



FAMILIENZENTRIERTE SICHTWEISE

DIE ELTERN SIND EXPERT*INNEN
FÜR IHRE LEBENSITUATION.

Eigene Sichtweisen reflektieren
Familienkonzepte erweitern
Weitere Angehörige einbeziehen
Hausbesuche anbieten



VERNETZUNG VOR ORT

EIN FUNKTIONIERENDES NETZWERK
ERMÖGLICHT SCHNELLE LÖSUNGEN.

Kooperationen stärken
**Netzwerkpartner transparent
machen**
Schlüsselpersonen benennen und
aktivieren