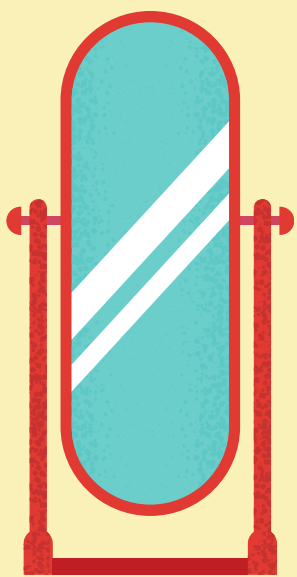


ZUSAMMENARBEIT MIT MIGRANTISCHEN FAMILIEN ALS FRAGE DER HALTUNG



REFLEKTIERT

Eine reflektierte Haltung hilft dabei, eigene Erwartungen und Ansprüche zu hinterfragen sowie vorurteilsbasierte Sichtweisen aufzudecken und variabel und differenzierend auf die Eltern zuzugehen.

KULTURSENSIBEL

Eine sensibilisierte Haltung für kulturelle Unterschiede und lebensweltbezogene Herausforderungen hilft empathisch auf Familien und ihre Bedürfnisse zu reagieren und Situationen aus der Perspektive des Gegenübers zu betrachten.



TOLERANT

Eine tolerante Haltung, die positive Aspekte von Vielfalt in den Blick nimmt, unterstützt dabei, eigene Gewohnheiten nicht als Norm zu betrachten, offen und interessiert mit Unterschieden umzugehen und diese wertschätzend in den Alltag zu integrieren.

PROFESSIONELL

Eine professionelle Haltung zeigt sich durch sachliche Problemlösungsstrategien sowie klare und transparente pädagogische Konzepte, die als Richtschnur des Handelns dienen, aber auch Raum lassen, flexibel und achtsam auf unvertraute Situationen zu reagieren.



MEHR TIPPS: WWW.KINDERSPRACHBRUECKE.DE